

# VS8系列 高性能微型传感器



## 微型传感器

- 适用于安装空间狭小的应用场合
- 红色激光光源的型号, 光斑明亮而集中, 非常适合小物体的检测
- 响应速度快500us
- 设置方便, 可以通过按键设置或者远程示教线设置
- 有红色激光, 红光, 蓝光等多种光源, 能解决多种有挑战性的应用需求
- Ecolab认证, IP67防护等级



# VS8高性能微型传感器系列

用于精确检测小物体的传感器



## 对射式

- 红色激光, 精准的小光斑, 适于小物体的检测
- 使用远程示教线设置, 更适合有挑战的小物体检测场合
- 响应速度快, 适用于高速检测的场合
- 可通过按键或者远程示教线调节, 简单方便
- 发射器有使能控制线, 可用于测试传感器是否正常工作



## 反射板式

- 红色激光型号, 精准的小光斑, 适于小物体的检测
- 红色光源型号, 提供了相对经济的检测方案
- 可与多种反射板配合工作
- 可通过按键或者远程示教线调节, 简单方便



## 可调区域式和定区域式

- 红色激光型号, 精准的小光斑, 适于小物体的检测
- 红色光源型号, 提供了相对经济的检测方案
- 蓝光光源型号, 能可靠检测暗色吸光物体, 高反光物体等
- 可调区域式型号, 能满足多种检测距离的场合。
- 定区域式型号, 无需调节, 使用简单

## 尺寸小巧紧凑



实际尺寸

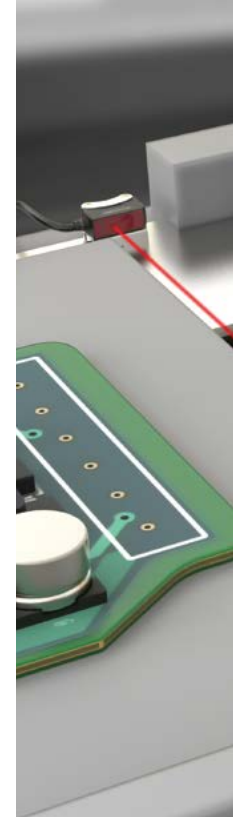
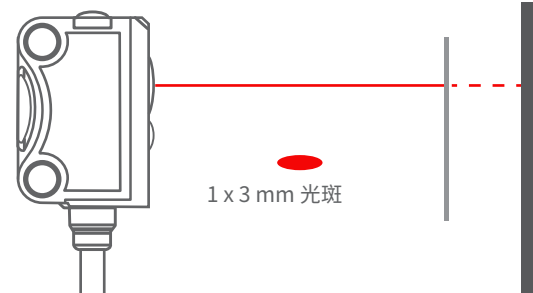
## 标准的工业安装方式

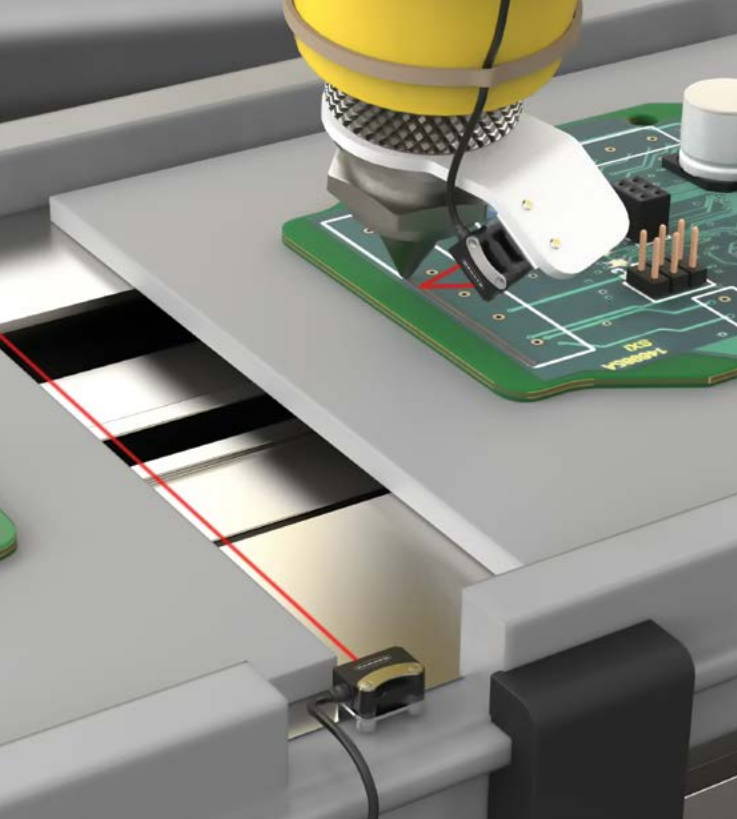
- 15mm的安装孔距
- 楔形安装支架, 即使在非常紧凑的空间中, 也能允许 $\pm 10^\circ$ 的倾斜调节



## 超小的光斑

- 能在70mm距离处可靠检测0.5mm大小的物体(激光可调区域式)





## 对射式

型号	检测模式	检测范围	输出形式	接线方式
VS8LEJ	带使能功能的红色激光发射器	0~3米	—	2米4芯的PUR线缆
VS8LEJQ	带使能功能的红色光源发射器	0~3米	—	带200mm线缆的4针M8/Pico型快速接插头
VS8EAPR	接收器	0~3米	PNP	2米4芯的PUR线缆
VS8EANR			NPN	
VS8EAPRQ	接收器	0~3米	PNP	带200mm线缆的4针M8/Pico型快速接插头
VS8EANRQ			NPN	

## 反射板式

型号	检测模式	检测范围	输出形式	接线方式
VS8EAPLP	红光偏振反射板式	配合BRT-2x2反射板, 检测范围0.1-1.6米	PNP	2米4芯的PUR线缆
VS8EANLP			NPN	
VS8EAPLPQ	红光偏振反射板式	配合BRT-2x2反射板, 检测范围0.1-1.6米	PNP	带200mm线缆的4针M8/Pico型快速接插头
VS8EANLPQ			NPN	
VS8EAPLLP	激光偏振反射板式	配合BRT-51x51BM反射板, 检测范围0.1-2米	PNP	2米4芯的PUR线缆
VS8EANLLP			NPN	
VS8EAPLLPQ	激光偏振反射板式	配合BRT-51x51BM反射板, 检测范围0.1-2米	PNP	带200mm线缆的4针M8/Pico型快速接插头
VS8EANLLPQ			NPN	

## 背景抑制型

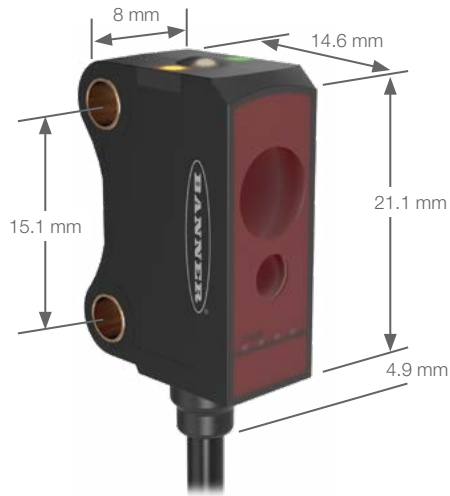
型号	检测模式	检测范围	输出形式	接线方式
VS8EAPAF70*	红光, 可调区域式	5~70mm	PNP	2米4芯的PUR线缆
VS8EANAF70*			NPN	
VS8EAPLAF70*	激光, 可调区域式	6~70mm	PNP	2米4芯的PUR线缆
VS8EANLAF70*			NPN	
VS8APFF30B**	蓝光, 30mm定区域式	2~30mm	PNP	2米4芯的PUR线缆
VS8ANFF30B**			NPN	
VS8APFF15**	红光, 15mm定区域式	2~15mm	PNP	2米4芯的PUR线缆
VS8ANFF15**			NPN	
VS8APFF30**	红光, 30mm定区域式	2~30mm	PNP	2米4芯的PUR线缆
VS8ANFF30**			NPN	
VS8APFF50**	红光, 50mm定区域式	2~50mm	PNP	2米4芯的PUR线缆
VS8ANFF50**			NPN	

\* 型号加后缀“Q”, 表示该型号带200mm PUR线缆的4针M8/Pico型接插头, 例如VS8EAPAF70Q。只有AF和LAF型号才有此接插头。

型号加后缀“Q5”, 表示该型号带200mm PUR线缆的4针M12/Euro型接插头, 例如VS8EAPAF70Q5。只有AF和LAF型号才有此接插头。

\*\* 型号加后缀“Q3”, 表示该型号带200mm PUR线缆的3针M8/Pico型接插头, 例如VS8APFF15Q3。只有FF型号才有此接插头。

## VS8系列



供电	红光:10-30 Vdc (波动10%), 最少20mA 激光:10-30 Vdc (波动10%), 最少12mA
保护电路	反极性保护, 短路保护
输出	PNP或者NPN输出
输出响应时间	500 μs
额定输出	50 mA
材质	外壳, 线缆: PUR 镜头: PMMA
防护等级	IEC IP67
激光等级	所有激光型号: 一类激光 蓝光LED: Risk Group 2
工作环境	红光型号: -20 °C ~ +60 °C 激光型号: -20 °C ~ +50 °C UL工作温度: -20 °C ~ +30 °C
认证	CE, cUL LISTED, ECOLAB

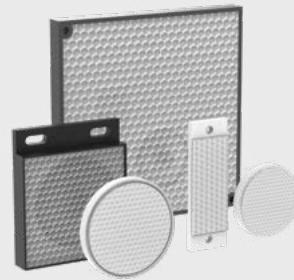
## 附件



SMBVS8DT  
±10° Pivot



SMBVS8RA  
Right-Angle



配合红光反射板式传感器的反射板

BRT-2X2  
BRT-10BM  
BRT-40x18A

配合激光反射板式传感器的反射板

BRT-51X51BM  
BRT-TVAG2x2  
BRT-35x35BM

4针Euro型  
直线型线缆



MQDC-406  
2 m (6.5')  
MQDC-415  
5 m (15')  
MQDC-430  
9 m (30')  
MQDC-450  
15 m (50')

Pico型线缆

右侧是直线型线缆, 如果需要直角型线缆, 请把G换成W, 例如PKW4M4-2就是直角型线缆。



3针	4针
PKG3M-2 2 m (6.5')	PKG4M-2 2 m (6.5')
PKG3M-5 5 m (15')	PKG4M-5 5 m (15')
PKG3M-9 9 m (30')	PKG4M-9 9 m (30')

全国技术服务热线: 400-630-6336

地址: 上海市徐汇区虹梅路1535号星联科研大厦2号楼12层

总机: 021-24226888

传真: 021-24226999

网址: [www.bannerengineering.com.cn](http://www.bannerengineering.com.cn)

微信: bannerchina

CN-189696 rev. A



关注美国邦纳

